

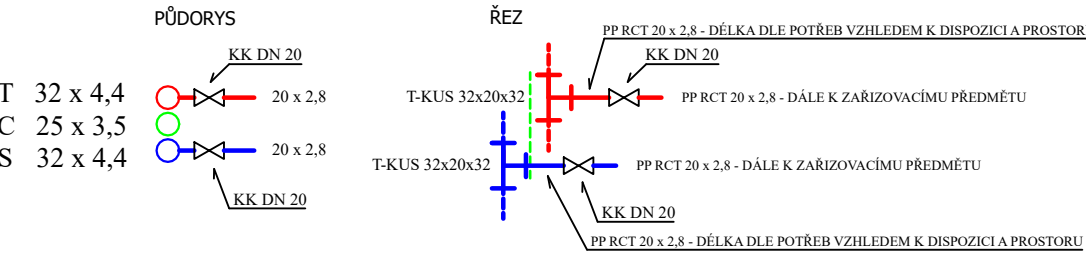
POZNÁMKA

- STÁVAJÍCÍ SVISLÉ A PŘIPOJOVACÍ POTRUBÍ JE Z POZINK OCELI, ČÁSTEČNĚ PŘI OPRAVÁCH NAHRAZENO PPR
- SVISLÉ A PŘIPOJOVACÍ POTRUBÍ BUDE KOMPLETNĚ VYMĚNĚNO ZA NOVÉ VÍCEVRSTVÉ POTRUBÍ PP-RCT
- SVISLÉ POTRUBÍ JE VEDENO V INSTALAČNÍCH PŘEDSTĚNÁCH A ŠACHTÁCH SPOLEČNĚ S KANALIZAČNÍM POTRUBÍM
- PŘIPOJOVACÍ POTRUBÍ VEDE V DŘÁŽKÁCH VE ZDĚNÝCH PŘÍČKÁCH K ZAŘÍZOVACÍM PŘEDMĚTŮM
- STÁVAJÍCÍ POTRUBÍ BUDE DEMONTOVÁNO A NAHRAZENO NOVÝM VE STEJNÝCH ČI PŮVODNÍCH TRASÁCH
- VŠECHNA PŘIPOJOVACÍ POTRUBÍ BUDOU PROVEDENA V MIN. SKLONU 0,3% NENÍ LI TOMU UVEDENO JINAK
- POTRUBÍ V DŘÁŽKÁCH BUDE CHRÁNĚNO PROTI MECHANICKÉMU POŠKOZENÍ NÁVLEKOVOU IZOLACÍ DLE STANOVENÝCH TLOUŠTEK PĚNOVÝM POLYETYLENEM
- STOUPACÍ POTRUBÍ BUDOU TĚŽ OPATŘENY POTRUBNÍ IZOLACÍ DLE ČSN 75 5409 (VIZ. PŘÍLOŽENÁ TABULKA)
- UCHYČENÍ POTRUBÍ BUDE PROVEDENO DLE MONTÁŽNÍHO NÁVODU VÝROBCE POTRUBÍ (VIZ. PŘÍLOŽENÁ TABULKA)
- KOMPLETNĚ BUDOU VYMĚNĚNY I ROZVODY POŽÁRNÍ VODY TZN. DVA STOUPACÍ ROZVODY NA BUDOVU S DVĚMA NÁSTĚNNÝMI HYDRANTY NA KAŽDÉM PATŘE
- SVISLÉ POTRUBÍ PRO VEDENÍ POŽÁRNÍ VODY BUDE NAHRAZENO NOVÝM VÍCEVRSTVÍM POTRUBÍM PP-RCT DN 50 mm KTERÉ BUDE POD STÁLÝM ZAVODNĚNÍM
- STÁVAJÍCÍ VNITŘNÍ HYDRANTOVÉ SKŘÍNĚ BUDOU NAHRAZENY NOVÝMI TYPY "D - 19" S TVAROVĚ STÁLOU HADICÍ S DÉLKOU 30 m
- PŘI PRŮCHODU VODOVODNÍHO POTRUBÍ DO JINÉHO POŽÁRNÍHO ÚSEKU (SKRZ STROPNÍ KONSTRUKCE) BUDE POTRUBÍ OPATŘENO POŽÁRNÍ OCHRANNOU PŘEPÁŽKOU ČI MANŽETOU - KE KAŽDÉMU PROTIPOŽÁRNÍMU PROSTUPU BUDE VYLEPEN IDENTIFIKAČNÍ ŠTÍTEK
- KAŽDÉ PŘIPOJOVACÍ POTRUBÍ BUDE OSAZENO UZAVÍRACÍMI ARMATURAMI UMÍSTĚNÝMI ZA NOVÝMI REVIZNÍMI DVÍŘKY Z PVC 40 x 40 cm
- UZAVÍRACÍ ARMATURY BUDOU V SOCIÁLNÍCH ZAŘÍZENÍCH ROZŠÍŘENY O ZPĚTNOU KLAPKU A VYPOUŠTĚCÍ VENTIL. TEDY U ODOBOČEK ZE STOUPACÍHO POTRUBÍ "V-6-A" a "V-7-A"
- VŠEKÉRE ARMATURY NAVRHUJEME SJEDNOTIT A TO V PROVEDENÍ CELOMOSAZNĚM, PONIKLOVANĚM
- NA STOUPACÍM POTRUBÍ JE TŘEBA PEČLIVĚ DBÁT NA ROZMÍSTĚNÍ PEVNÝCH BODŮ, KLUZNÝCH ULOŽENÍ A POUŽITÍ KOMPENZAČNÍ SMYČKY DLE MONTÁŽNÍHO NÁVODU VÝROBCE
- JEDNOTLIVÉ ZAŘÍZOVACÍ PŘEDMĚTY ZUSTÁVAJÍ STÁVAJÍCÍ ČI NOVÉ DLE VÝBĚRU INVESTORA

- PŘI REALIZACI STAVBY BUDOU DODRŽENY PLATNÉ ČSN A MONTÁŽNÍ NÁVODY VÝROBCŮ DODÁVANÝCH MATERIÁLŮ

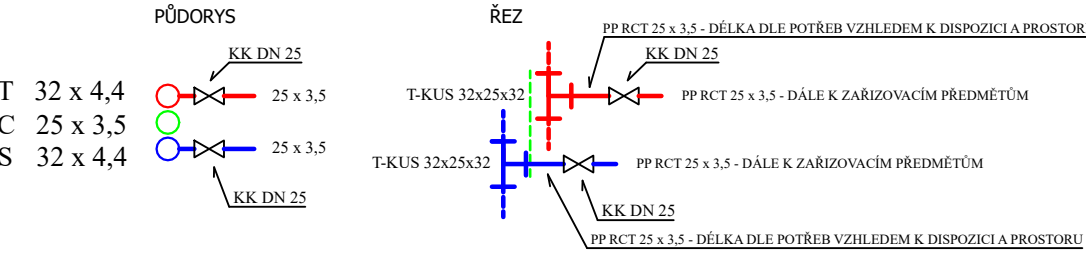
DETAIL Č.1 - NÁPOJENÍ PŘIPOJOVACÍHO POTRUBÍ

PRO ODOBOČENÍ ZE SVISLÉHO (STOUPACÍHO) POTRUBÍ:
V-1-A; V-2-A; V-3-A; V-5-A; V-8-A; V-9-A; V-10-A; V-11-A; V-12-A; V-13-A; V-14-A



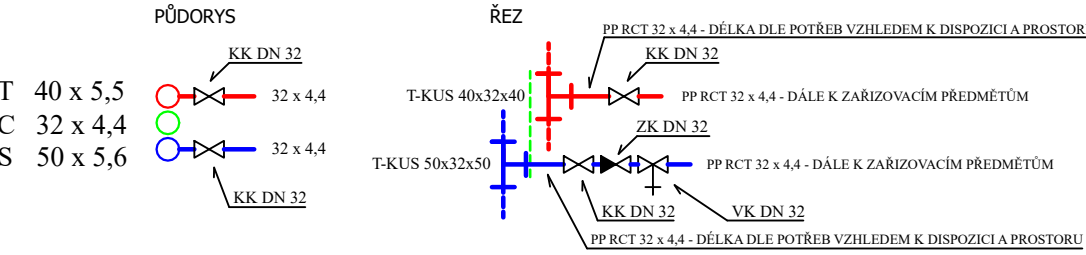
DETAIL Č.2 - NÁPOJENÍ PŘIPOJOVACÍHO POTRUBÍ

PRO ODOBOČENÍ ZE SVISLÉHO (STOUPACÍHO) POTRUBÍ:
V-4-A; V-7-A; V-10-A



DETAIL Č.3 - NÁPOJENÍ PŘIPOJOVACÍHO POTRUBÍ

PRO ODOBOČENÍ ZE SVISLÉHO (STOUPACÍHO) POTRUBÍ:
V-6-A



IZOLACE VODOVODNÍHO POTRUBÍ

Izolace potrubí bude provedena dle ČSN 75 5409
a dle vyhlášky č. 193/2007 Sb. a TNI CEN/TR 16355.
Izolace bude provedena z pěnového polyethylenu návlekového např. MIRELON či TUBEX

STUDENÁ VODA		TEPLÁ VODA + CÍRKULACE	
ROZMĚR POTRUBÍ	TLOUŠŤKA IZOLACE	ROZMĚR POTRUBÍ	TLOUŠŤKA IZOLACE
20 x 2,8	15 mm	20 x 2,8	20 mm
25 x 3,5	15 mm	25 x 3,5	20 mm
32 x 4,4	15 mm	32 x 4,4	30 mm
40 x 5,5	20 mm	40 x 5,5	30 mm
50 x 5,6	25 mm	50 x 5,6	40 mm
63 x 7,1	30 mm	63 x 7,1	50 mm
75 x 8,4	30 mm	75 x 8,4	60 mm
90 x 10,1	30 mm	90 x 10,1	70 mm
110 x 12,3	30 mm	110 x 12,3	90 mm

MAXIMÁLNÍ VZDÁLENOST PODPOR

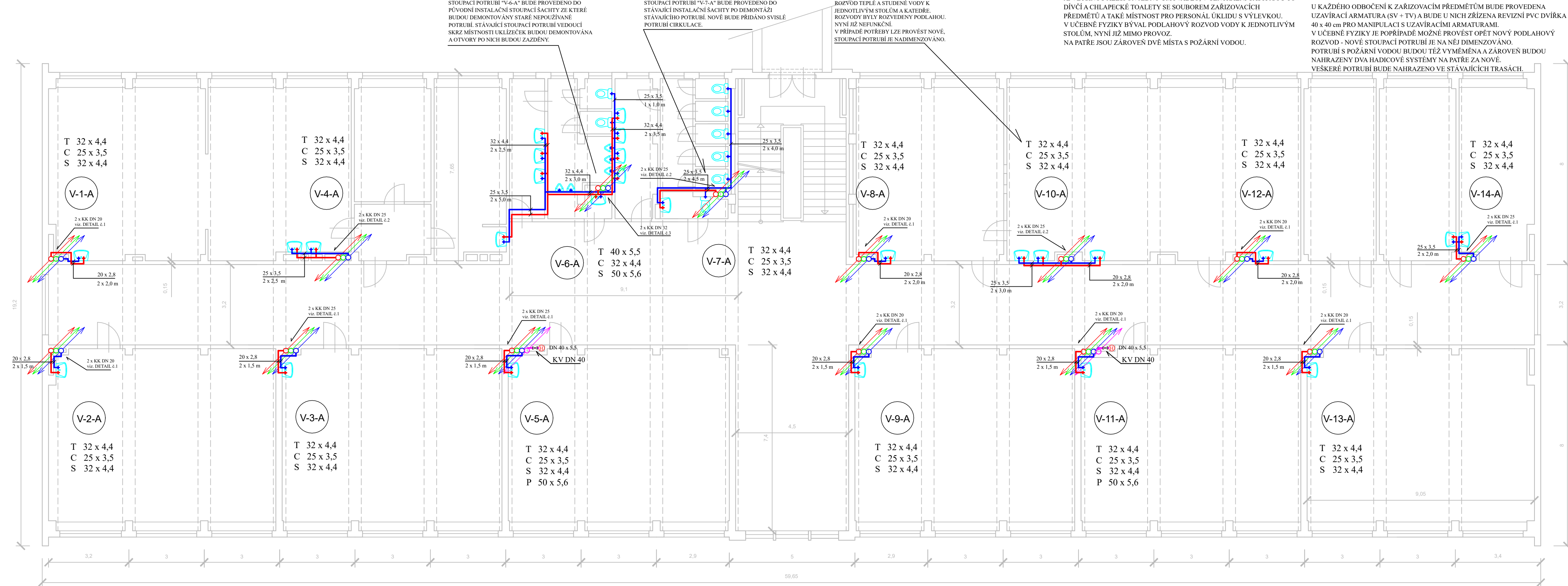
VÍCEVRSTVÝCH TRUBEK PP-RCT
PRO VODOROVNÉ POTRUBÍ

Pro sítě potrubí všech druhů trubek se maximální vzdálenost podpor násobí koeficientem 1,3.

ROZMĚR POTRUBÍ	SV	TV + C
mm	cm	cm
20 x 2,8	100	80
25 x 3,5	105	85
32 x 4,4	120	100
40 x 5,5	120	110
50 x 5,6	140	130
63 x 7,1	150	140
75 x 8,4	165	160
90 x 10,1	175	170
110 x 12,3	185	175

PŮDORYS VODOVOD - REKONSTRUKCE
BUDOVA A - I. PATRO

II. STUPEŇ ZŠ - TŘÍDY, KABINETY, SOCIÁLKY



BUDOVA "A" - I. PATRO

JE DRUHÝM NADZEMNÍM PATŘEM II. STUPNĚ ZÁKLADNÍ ŠKOLY
ŠVABINSKÉHO
JEDNOTLIVÝM ZAŘÍZOVACÍM PŘEDMĚTŮM. V KAŽDÉ TŘÍDE A KABINETU JE VĚTŠINOU ALESPŮJNĚ JEDNO UMYVADLO, V CENTRÁLNÍ ČÁSTI JSOU TO DÍVČÍ A CHLAPECKÉ TOALETY SE SOUBOREM ZAŘÍZOVACÍCH PŘEDMĚTŮ A TAKÉ MÍSTNOST PRO PERSONÁL UKLIDU S VÝLEVKOU. V UČEBNĚ FYZIKY BÝVAL PODLAHOVÝ ROZVOD VODY K JEDNOTLIVÝM STOLŮM, NYNÍ JÍ MIMO PROVOZ.

NA PATŘE JSOU ZÁROVNĚ DVĚ MÍSTA S POŽÁRNÍ VODOU.

REKONSTRUKCE

V TOMTO PATŘE BUDOU TĚŽ DEMONTOVÁNY VEŠKERÉ STOUPACÍ POTRUBÍ A TAKÉ PŘIPOJOVACÍ POTRUBÍ K JEDNOTLIVÝM ZAŘÍZOVACÍM PŘEDMĚTŮM. NÁSLEDNĚ BUDOU NAHRAZENY KOMPLETNĚ NOVÝM POTRUBÍM Z PP-RCT DLE JEDNOTLIVÝCH DIMENZÍ.
VEŠKERÉ POTRUBÍ BUDE ŘÁDNĚ IZOLOVÁNO.
NOVÉ BUDE PROVEDENO STOUPACÍ POTRUBÍ "V-6-A" - TEDY BUDE NAVRÁCENO DO PŮVODNÍ STOUPACÍ ŠACHTY ZE KTERÉ BUDE DEMONTOVÁNO STARÉ NEPOUŽÍVANÉ POTRUBÍ. PROVIZORNĚ PROVEDENÉ POTRUBÍ SKRZ MÍSTNOSTI UKLÍZEČEK BUDE DEMONTOVÁNO A STROPNÍ OTVORY BUDOU ZAZDĚNY. U KAŽDÉHO ODOBOČENÍ K ZAŘÍZOVACÍM PŘEDMĚTŮM BUDE PROVEDENA UZAVÍRACÍ ARMATURA (SV + TV) A BUDE U NICH ZŘÍZENÁ REVIZNÍ PVC DVÍŘKA 40 x 40 cm PRO MANIPULACI S UZAVÍRACÍMI ARMATURAMI.
V UČEBNĚ FYZIKY JE POŘÍPADĚ MOŽNÉ PROVĚST OPĚT NOVÝ PODLAHOVÝ ROZVOD - NOVÉ STOUPACÍ POTRUBÍ JE NA NEJ DIMENZOVANO. POTRUBÍ S POŽÁRNÍ VODOU BUDOU TĚŽ VYMĚNĚNA A ZÁROVNĚ BUDOU NAHRAZENY DVA HADICOVÉ SYSTÉMY NA PATŘE ZA NOVÉ.
VEŠKERÉ POTRUBÍ BUDE NAHRAZENO VE STÁVAJÍCÍCH TRASÁCH.

LEGENDA STÁVAJÍCÍCH ZAŘÍZOVACÍCH PŘEDMĚTŮ

- ZÁCHOD SPLACHOVACÍ
- UMYVADLO KERAMICKÉ
- PISOÁROVÁ KERAMICKÁ MÍSA
- VÝLEVKA KERAMICKÁ

LEGENDA STÁVAJÍCÍCH SÍTÍ

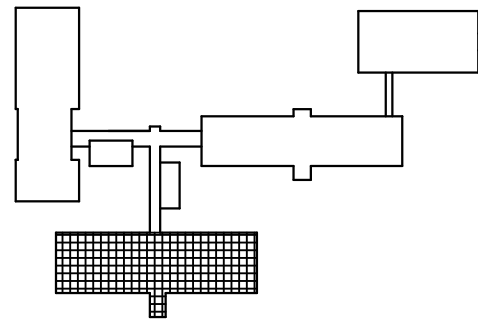
- POŽÁRNÍ VODOVOD
- STÁVAJÍCÍ PŘIPOJOVACÍ POTRUBÍ TEPLÁ VODA
- STÁVAJÍCÍ PŘIPOJOVACÍ POTRUBÍ STUDENÁ VODA
- PŘECHOD DO SVISLÉHO VODOVODNÍHO POTRUBÍ
- JEDNOTLIVÉ STOUPACÍKY A JEJICH DIMENZE
- DIMENZE POTRUBÍ (PATERNÍ, PŘIPOJOVACÍ)
- OZNAČENÍ HLAVNÍHO STOUPACÍHO POTRUBÍ

OZNAČENÍ ARMATUR A DALŠÍCH ZAŘÍZENÍ

- KULOVÝ KOHOUT VČ DIMENZE
- ZPĚTNÁ KLAPKA
- VÝTOKOVÝ KOHOUT
- KULOVÝ KOHOUT S VÝTOKEM
- VODOMĚR (HLAVNÍ, PODRUŽNÝ)
- VNITŘNÍ HYDRANTOVÝ HADICOVÝ SYSTÉM

SEZNAM ZAŘÍZOVACÍCH PŘEDMĚTŮ:

- 1 - ZÁCHOD SPLACHOVACÍ 8 ks
- 2 - UMYVADLO KERAMICKÉ 25 ks
- 3 - PISOÁROVÁ MÍSA 5 ks
- 4 - VÝLEVKA KERAMICKÁ 1 ks



ZHOTOVITEL PD LOGO	ZHOTOVITEL PD IDENTIFIKAČNÍ ÚDAJE	AUTORIZACE
	DD SLUŽBY s.r.o. Jiráskovo nám. 816/4 32600 Pízeň IČ: 290 90 849 DIČ: CZ29090849 daviddrasky@ddsluzby.cz +420 602 470 150	
INVESTOR	Město SOKOLOV, Rokycanova 1929, 356 01 Sokolov	
MÍSTO STAVBY	Základní škola Sokolov, Švabinského 1702, 356 01 Sokolov	
ODPOVĚDNÝ PROJEKTANT	Ing. Josef Janda	VÝPRACOVAL DAVID DRASKÝ +420 602 470 150
AKCE	OPRAVA ROZVODŮ VODY	
ZÁKLADNÍ ŠKOLA ŠVABINSKÉHO		STUPEŇ PD DSP
Švabinského 1702		DATUM 09 / 2023
		MĚŘÍTKO 1 : 100
		Č. PŘÍLOHY Č. PARÉ
NÁZEV PŘÍLOHY		C.11.3
PŮDORYS VODOVOD - BUDOVA A - I. PATRO		